

INSTITUTO FEDERAL
Paraíba

Campus
João Pessoa

INSTITUTO FEDERAL DA PARAÍBA
PRÓ-REITORIA DE PESQUISA, INOVAÇÃO E PÓS-GRADUAÇÃO
PROGRAMA DE PÓS-GRADUAÇÃO EM EDUCAÇÃO PROFISSIONAL
E TECNOLÓGICA – PROFEPT
MESTRADO PROFISSIONAL EM EDUCAÇÃO PROFISSIONAL E
TECNOLÓGICA

CARTILHA EXPLICATIVA

COMO ACESSAR O SISTEMA INTEGRADO DE
BIBLIOTECAS KOHA



ANA CARINE DA COSTA GONÇALVES

CARTILHA EXPLICATIVA
ACESSANDO O SISTEMA DE BIBLIOTECAS KOHA

INSTITUTO FEDERAL DA PARAÍBA - Campus
João Pessoa

PRÓ-REITORIA DE PESQUISA, INOVAÇÃO E
PÓS-GRADUAÇÃO

PROGRAMA DE PÓS-GRADUAÇÃO EM
EDUCAÇÃO PROFISSIONAL E TECNOLÓGICA –
PROFEPT

MESTRADO PROFISSIONAL EM EDUCAÇÃO
PROFISSIONAL E TECNOLÓGICA

ELABORAÇÃO

Ana Carine da Costa Gonçalves - Mestranda
Prof^a Dr^a Andréa de Lucena Lira - Orientadora

APRESENTAÇÃO

Esta cartilha foi desenvolvida a partir da pesquisa do Mestrado Profissional em Educação Profissional e Tecnológica do PROFEPT do Instituto Federal da Paraíba (IFPB). Com o objetivo de disseminar os serviços que utilizam o sistema de biblioteca do IFPB – *KOHA*.

Compreendendo a biblioteca como um espaço formal, social, dinâmico e inclusivo. Facilitadora dos processos de ensino e aprendizagem relacionados ao mundo do trabalho e à produção de conhecimento. Integrando todos os tipos de usuário, dando-lhes a oportunidade de encontrar acolhimento, usufruir das ações e serviços essenciais.

A presente cartilha tem como principal objetivo promover a acessibilidade informacional a partir dos serviços da biblioteca aos usuários, como também permitir a disseminação das informações, a fim de torná-los autônomos em relação aos serviços da biblioteca.

A seguir será apresentado uma breve introdução sobre o sistema *KOHA* e as principais funcionalidades do sistema de biblioteca *KOHA* do IFPB quanto à circulação de materiais, correspondendo ao empréstimo, renovação, reserva e devolução.

SOBRE O SISTEMA



O software *Koha Intergrated Library System* é um sistema de gerenciamento digital de bibliotecas totalmente operado via internet, considerado o primeiro sistema completo de gestão de bibliotecas em formato de software livre e aberto.

Originalmente desenvolvido para a Biblioteca *Horowhenua*, da Nova Zelândia, pela *Katipo Communications Ltd* em 1999. Atualmente, o *software* tem sido mantido e desenvolvido por diferentes iniciativas, com o apoio de empresas e organizações de vários países. (Schiessl et al., 2017).

Apresenta-se como um *software* moderno e robusto, capaz de atender as informatizações dos processos da biblioteca, com uso de padrões internacionais, como o uso do padrão de metadados MARC.

O *Koha* tem duas interfaces web, uma para a equipe da biblioteca e outra para os usuários, o chamado *Online Public Access Catalog* (OPAC) ou catálogo on-line. Com isso, separa as funcionalidades de gestão das atividades da biblioteca, das funcionalidades, dos usuários comuns.

O Instituto Federal da Paraíba (IFPB), autarquia federal ligada ao Ministério da Educação e Cultura (MEC). Conta atualmente com 21 *campi* distribuídos por todo o estado, entre *Campus* e *Campus Avançado*, com sede na Capital paraibana. Nesse contexto, a instituição possui 15 bibliotecas em funcionamento.

O sistema *Koha* foi implantado inicialmente, apenas com a funcionalidade da catalogação em 2016 pela biblioteca do *Campus Campina Grande*, sendo esta, a unidade piloto juntamente com seus bibliotecários e comissão formada, destinados a investigar e analisar as aplicabilidades do sistema. Em 2017 foi implantado o módulo circulação, o qual foi realizado testes, parametrização e configurações necessárias as devidas demandas da instituição. Após longas análises, tentativas, ensaios e testagem o sistema é aprovado pela comissão e Departamento de Gestão e Tecnologia da Informação (DGTI) a ser implantado, de fato em todo o IFPB, funcionando como sistema integrado. Posteriormente, é implementado gradativamente, nos demais *campi*, conforme configurações específicas e treinamento adequados a automação de cada biblioteca. (Costa; Souza; Oliveira, 2020).

COMO LOCALIZAR O SITE DA BIBLIOTECA



É possível acessar o sistema da biblioteca *Koha* a partir dos seguintes caminhos:

- Site do IFPB;
- Link: <https://biblioteca.ifpb.edu.br/>;;
- QR Code.

Clique aqui para ir ao site do IFPB

SITE DO IFPB

[HTTPS://WWW.IFPB.EDU.BR/](https://www.ifpb.edu.br/)



Ao entrar no site do IFPB, clique na aba Acesso a Sistema.

The screenshot shows the IFPB website homepage. At the top, there is a green header with navigation links: "Ir para o conteúdo 1", "Ir para o menu 2", "Ir para a busca 3", and "Ir para o rodapé 4". The main header includes the IFPB logo, "INSTITUTO FEDERAL Paraíba", and "MINISTÉRIO DA EDUCAÇÃO". A search bar is present with the text "Buscar no portal". Social media icons for Twitter, YouTube, Facebook, and Instagram are also visible. A navigation menu at the bottom of the header includes: "Eleições 2022", "Portal do Estudante", "Portal do Servidor", "Portal da TI", "Portal da Transparência", "Acesso a Sistemas", "Comunicação", and "Webmail". A yellow callout box with a hand cursor icon points to the "Acesso a Sistemas" link in the navigation menu, with the text "Clique em Acesso a Sistema". Below the header, there is a section titled "EM DESTAQUE" with a sub-header "PSCS 2021.2". This section contains three banners: "PROCESSO SELETIVO DE CURSOS SUPERIORES PSCS 2022.2", "IFPB Solidário", and "PSCT 2023 1". A red starburst icon is placed over the "PSCT 2021.2" banner. Below the banners, there is a large green banner for "PORTAL DO ESTUDANTE CONHEÇA OS NOSSOS CURSOS" featuring a smiling student. On the left side, there is a sidebar menu with the heading "INSTITUCIONAL" and links for "Sobre o IFPB", "Cursos", and "Contatos".

SITE DO IFPB

Clique no ícone Biblioteca.



- SOBRE A DGTI
- Apresentação
- Acesso a sistemas
- Arquivos

- CATÁLOGO DE SERVIÇOS DE TI
- Sistemas para o Ensino, Pesquisa e Extensão

Acesso a sistemas

por Diretoria-Geral de Tecnologia da Informação — publicado 07/07/2016 09h58, última modificação 14/12/2020 11h32

Tweetar

Curtir 90

Sistemas do IFPB

SUAP S	Q-Acadêmico Q	Portal do Estudante User icon	Repositório Digital USB icon
MOODLE CURSOS A DISTÂNCIA M	MOODLE CURSOS PRESENCIAIS M	MOODLE LAB M with gear	BIBLIOTECA Book icon

Clique em Biblioteca

Chegamos na Tela principal do sistema da biblioteca



ACESSANDO O SISTEMA DA BIBLIOTECA A PARTIR DO

LINK DA BIBLIOTECA

É possível acessar o sistema da biblioteca *Koha* diretamente pelo link abaixo.

Clique aqui para ir
ao site na biblioteca

<https://biblioteca.ifpb.edu.br/>



Chegamos na mesma
tela principal do
sistema da biblioteca

koha FREE LIBRARY SYSTEM

Acesse sua conta Histórico de pesquisa Limpar

Instituto Federal da Paraíba
IFPB
MINISTÉRIO DA EDUCAÇÃO
Sistema Integrado de Bibliotecas do IFPB

Pesquisar Geral Todas as biblioteca

[Pesquisa avançada](#) | [Bibliografia de curso](#) | [Pesquisa de autoridade](#) | [Nuvem de tags](#) | [Bibliotecas](#)

Início

ATUALIZAÇÃO DE DADOS NA BIBLIOTECA

Importante!

Acesse sua conta:
Login:
Senha:

ACESSANDO O SISTEMA DA BIBLIOTECA A PARTIR DO

QR CODE

Dispositivo tecnológico que direciona o usuário para área de login da biblioteca.



Aponte a câmera do seu celular, para o QR Code

Chegamos mais uma vez na tela principal do sistema da biblioteca



IFPB
MINISTÉRIO DA EDUCAÇÃO
Sistema Integrado de Bibliotecas do IFPB

Pesquisar Geral Todas as biblioteca

[Pesquisa avançada](#) | [Bibliografia de curso](#) | [Pesquisa de autoridade](#) | [Nuvem de tags](#) | [Bibliotecas](#)

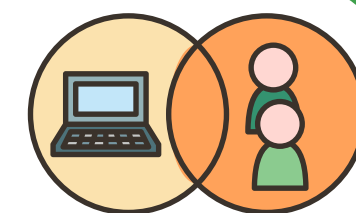
Início

ATUALIZAÇÃO DE DADOS NA BIBLIOTECA

Importante!

Acesse sua conta:
Login:
Senha:

USANDO O CATÁLOGO ON-LINE



Os usuários das Bibliotecas do IFPB acessam o Sistema *Koha* por meio da interface inicial, apresentada a abaixo, também denominado de *Online Public Access Catalog* (OPAC), conhecida também por catálogo on-line por meio da web.

Nesta interface, o sistema oferece diversas funcionalidades aos usuários, conforme apresenta a imagem abaixo : no item 1 identificação do usuário pelo login; item 2 consulta ao catálogo, aos quais possibilita a verificação de todo o material disponível no acervo e sua situação.

O sistema fica disponível 24 horas por dia e os sete dias da semana.

2

1

Acesse sua conta:

Login:

Senha:

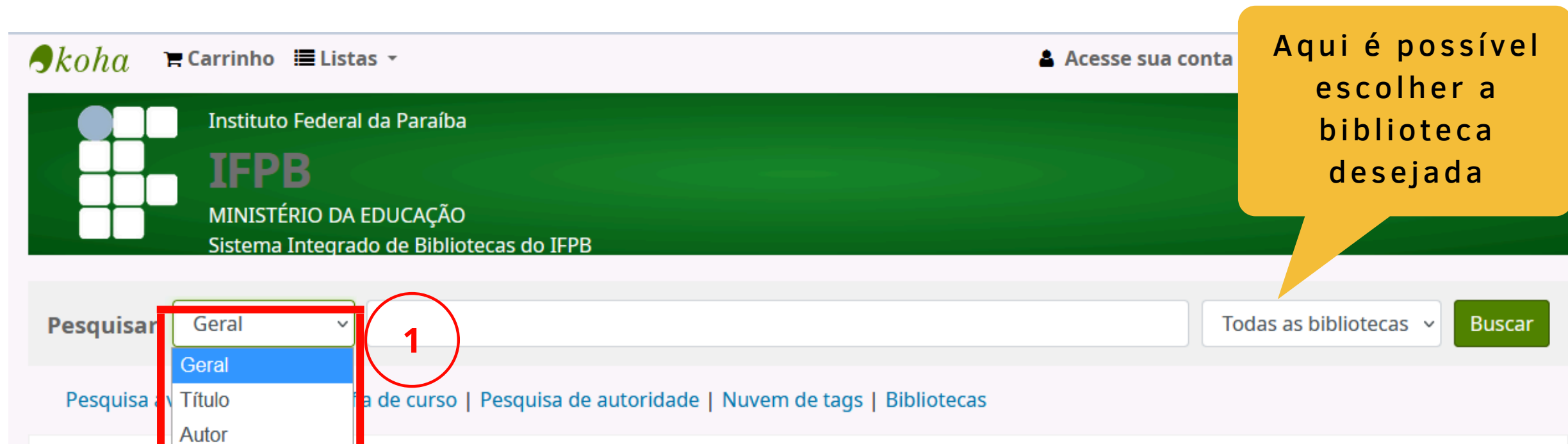
Login

PESQUISA SIMPLES



O sistema *Koha* possui um catálogo on-line que permite ao usuário realizar consultas simples e avançadas no acervo. A interface permite verificar a disponibilidade e localização da obra.

Na imagem abaixo no item 1, antes do usuário inserir o termo desejado na barra de pesquisa, o sistema permite buscar por qualquer termo de forma geral, ou ainda em campos específicos como: autor, assunto, ISBN, ISSN, série, classificação.



Aqui é possível escolher a biblioteca desejada

Aqui é possível escolher pesquisar por:

- Título da obra;
- Nome do autor;
- ISBN (International Standard Book Number/ Padrão Internacional de Numeração de Livro) que permite identificar a obra em qualquer país;
- ISSN (Internacional Standard Serial Number, ou Número Internacional Normalizado para Publicações Seriadas) periódicos, jornais, revistas;
- entre outros.



Usuários não logados, podem realizar consultas da mesma forma dos que estão logados, ou seja, é possível realizar buscas pelo catálogo, independente, de estar logado no sistema.



EXIBINDO OS RESULTADOS

Na página que exibe os resultados da busca, estes ficam organizados de acordo com a relevância do item, mas é possível reordenar por outra opção.

Tema escolhido para a busca

O termo utilizado para a busca, fica em destaque, para facilitar a visualização

É possível ordenar os resultados por: relevância, popularidade, autor, classificação etc.

The screenshot shows a search interface with a search bar containing 'biblioteca escolar' and a search button. Below the search bar, there are navigation links like 'Pesquisa avançada' and 'Bibliotecas'. The search results are displayed in a list, with the first result highlighted in yellow. A dropdown menu is open, showing sorting options: Relevância, Popularidade, Autor, and Classificação. The first result is 'Biblioteca escolar e práticas educativas : o mediado por Souza, Renata Junqueira de [Organizador]'. The second result is 'Biblioteca escolar hoje : recurso estratégico para a Lucas Lima. - por Roca, Glória Durban. Glória Durban Roca | Lima, Carlos'.

Um destaque importante é que, mesmo que filtre por uma determinada biblioteca, os locais que contêm também o mesmo item aparecerão nos resultados.

PESQUISA AVANÇADA



O sistema *Koha* possui em seu catálogo on-line, a pesquisa avançada, que permite ao usuário realizar sua busca em diferentes *campus* simultaneamente, apresentando assim uma maior taxa de resultados específicos.

Permite uma pesquisa com mais critérios, com possibilidade de combinar diferentes campos, como: tipo de material, período de publicação, idioma, local, relevância, disponibilidade, etc.

koha Carrinho Listas Acesse sua conta Histórico de pesquisa Limpar

Instituto Federal da Paraíba
IFPB
MINISTÉRIO DA EDUCAÇÃO
Sistema Integrado de Bibliotecas do IFPB

Pesquisa avançada | Bibliografia de curso | Pesquisa de autoridade | Nuvem de tags | Bibliotecas

Início > Pesquisa avançada

Pesquisa avançada

Nestas caixas de opções, é possível escolher por qual tipo de material, deseja procurar

Nesses campos, pode usar termos diferentes

Tipo de material

Limitar por qualquer dos seguintes:

<input type="checkbox"/> Acesso Online	<input type="checkbox"/> Artigo eletrônico	<input type="checkbox"/> Cordel impresso	<input type="checkbox"/> Filme
<input type="checkbox"/> Jogos	<input type="checkbox"/> Livro Digital	<input type="checkbox"/> Livro Online	<input type="checkbox"/> Livro em B
<input type="checkbox"/> Livro impresso	<input type="checkbox"/> Multimeios	<input type="checkbox"/> Mídia Anexo	<input type="checkbox"/> Mídia de á
<input type="checkbox"/> Periódicos	<input type="checkbox"/> Produção Interna	<input type="checkbox"/> Referência	<input type="checkbox"/> Sala de Eve
<input type="checkbox"/> Suplemento	<input type="checkbox"/> TCC Externo		

É possível escolher o idioma

Localização e disponibilidade:
Todas as bibliotecas
 Somente exemplares disponíveis para empréstimo ou consulta

Ordenar por:
Relevância

Intervalo de publicação
Por exemplo: 1999-2001. Você também pode usar "-1987" para tudo o que foi publicado antes de 1987 ou "2008-" para tudo o que foi publicado após 2008.

Idioma
Sem limitação

Pesquisar Outras opções Nova pesquisa

AMBIENTE DO USUÁRIO - criando o login

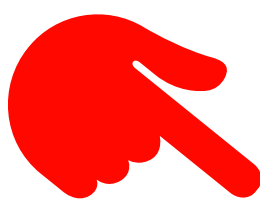


É possível o usuário realizar diversos serviços, após logar-se no sistema, como a renovação e reserva de material emprestado.

O login do usuário é realizado, exclusivamente, no balcão de cada biblioteca mediante dados pessoais, como: CPF e ou matrícula. No qual será solicitado que o mesmo crie uma senha de acesso para seu cadastro.

Após realizado o cadastro, o usuário deve acessar o sistema *Koha*, apenas com os números do seu CPF, sem ponto e sem traço, e senha criada na biblioteca.

LOGIN!



IMPORTANTE: todos os usuários (alunos matriculados na instituição, docentes e técnicos administrativos) serão migrados, do sistema SUAP para o sistema integrado de bibliotecas - *Koha*

Acesse sua conta

Login:

Senha:

Para fazer login, use **APENAS NÚMEROS** do seu CPF, **-SEM PONTO E SEM TRAÇO-**. No campo SENHA utilize a mesma senha que usa para fazer empréstimo.

Login



AMBIENTE DO USUÁRIO - Reservando um Material

Para realizar a reserva de alguma obra na biblioteca, o usuário deve estar logado no sistema. Deve buscar pelo livro que deseja, o mesmo tem que estar emprestado, para poder reservá-lo. Para realizar essa ação basta seguir a sequência do passo a passo numérico - 1, 2, 3 e 4.

Logo que a obra retorna do empréstimo, fica aguardando na biblioteca por 02 (dois) dias úteis para que o usuário venha pegá-lo. Caso não venha, este mesmo material volta para as estantes, ficando disponível para outros usuários.

1 Buscando o livro

2 Biblioteca desejada

3 Situação Emprestado

4 RESERVAR

Em chamadas / Suzanne Collins ; Tradução de Alexandre D'Elia. -
Por: Collins, Suzanne. Suzanne Collins
Colaborador(es): D'Elia, Alexandre [Tradutor] Q
Tipo de material: Texto
Detalhes da publicação: Rio de Janeiro : Rocco, 2011.
Notas: 413 p
ISBN: 9788579800641
Assunto(s): Ficção | Literatura americana | Literatura infanto-juvenil

Tags desta biblioteca: Sem tags desta biblioteca para este título. Adicionar tag

★★★★★ Avaliação média: 5.0 (1 votos)

Biblioteca João Pessoa exemplares (2) Exemplares em outras Bibliotecas (9)

Comentários (0)

Tipo de material	Biblioteca de origem	Setor	Classificação	Informação do volume	Exemplar	Situação	Previsão de devolução	Código de barras
Livro impresso	Biblioteca Campina Grande	Acervo de livros	82-3(73) C713e (Browse shelf)		Ex.2	Emprestado	10/10/2022	007643
Livro impresso	Biblioteca Guarabira	Acervo de livros	821.111(73) C713e (Browse shelf)	v.2	Ex.1	Emprestado	21/10/2022	18793138



LEMBRANDO - para realizar a reserva, a obra deve estar emprestada.



AMBIENTE DO USUÁRIO - Renovando um Material



Em caso de renovação de itens emprestado, o usuário deve verificar em seu cadastro os itens que deseja renovar.

Este serviço está configurado conforme a realidade específica de cada *campi* do IFPB, na maioria desses, está prevista a renovação por duas vezes.

Resumo

Olá,

Clique aqui, se não for

Na Renovação, o usuário tem a opção de realizar on-line pelo sistema *Koha* ou diretamente no balcão da biblioteca. Será renovado por mais 15 dias. Caso não tenha reserva.

Emprestado (2)

[✕ Filtro limpo](#)[📄 Copy](#)[🖨️ Imprimir](#)[✓ Renovar tudo](#)

2 Item(ns) emprestado(s)

	Título	Autor	Devolução	Código de barras	Classificação	Renovar
	Lev Semionovich Vygotsky / ★★★★★ Avaliação média: 0.0 (0 votos)	Ivic, Ivan	13/10/2022	586	37.01 I95I	<input type="checkbox"/> Renovar (2 de 2 renovações restantes)
	Estudo de caso / ★★★★★ Avaliação média: 0.0 (0 votos)	Gil, Antonio Carlos,	13/10/2022	2018	001.87 G463e	<input type="checkbox"/> Renovar (2 de 2 renovações restantes)

[Renovar selecionados](#)[Renovar tudo](#)

AMBIENTE DO USUÁRIO - Outros Serviços



Outros serviços disponíveis aos usuários, estando logado, são: sugestões de *tags* (são palavras chaves etiquetadas que irão classificar a pesquisa), indicação de livros para compra e confecção de listas.

A *tags* precisa passar por avaliação da equipe da biblioteca antes de ser publicada no sistema.

As sugestões para aquisição vão para a equipe responsável pelo setor de compras.

Além disso, os usuários podem criar suas próprias lista de interesse, assim podem organizar seus títulos que deseja consultar no futuro.

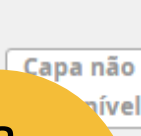
Resumo
Olá, [nome] [sobrenome]
Clique aqui, se não for [nome] [sobrenome]

Crie suas tags aqui!

Pesquisar Filtro limpo Copy Imprimir CSV iCal Renovar selecionados Renovar tudo

2 Item(ns) emprestado(s)

Sugira livros para a compra

	Devolução	Código de barras	Classificação	Renovar	
 Lev Semionovich Vygotsky / ★★★★★ Avaliação média: 0.0 (0 votos)	Ivic, Ivan	13/10/2022	586	37.01 I951	<input type="checkbox"/> Renovar (2 de 2 renovações restantes)
 Estudo de caso / ★★★★★ Avaliação média: 0.0 (0 votos)	Gil, Antonio Carlos,	13/10/2022	2018	001.87 G463e	<input type="checkbox"/> Renovar (2 de 2 renovações restantes)

Crie aqui sua lista de livros preferidos

PENALIDADE - SUSPENSÃO



Caso o usuário não devolva o material emprestado no prazo corretamente, o mesmo ficará suspenso por três dias.

O sistema aplica, automaticamente, a penalidade de suspensão dos serviços da biblioteca.

Aos usuários que estão com material atrasado, o sistema informa, antes e depois, via e-mail que o usuário está com itens atrasado, que os devolva o mais breve na biblioteca.

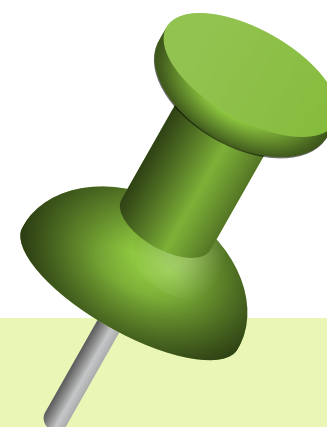
A suspensão será de três dias, por cada dia de atraso.



A suspensão dos serviços da biblioteca, trata-se do usuário ficar suspenso de realizar empréstimos (seja livro, computador, guarda-volume), renovação e reserva de material,



Fique ligado!



Todas as ações realizadas pelo sistema *Koha* será enviado, via e-mail, a comunicação da ação. Por isso é importante que o e-mail do cadastro esteja sempre atualizado.

Todo empréstimo é realizado, presencialmente, sendo necessário a utilização da senha cadastrada.

Todo usuário poderá levar por empréstimo até três títulos, contanto que não sejam títulos iguais.

O prazo de devolução do material emprestado será de quinze dias consecutivos.

A renovação do material emprestado ocorrerá, por duas vezes, pelo próprio usuário via sistema on-line ou no balcão da biblioteca.

Não será permitido empréstimos a terceiros.

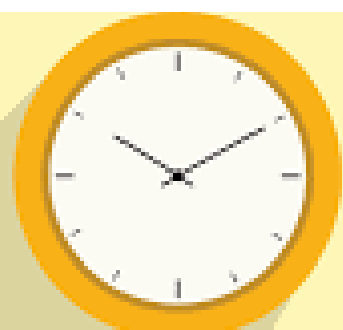


Referências



COSTA, Gustavo C. Nogueira da; SOUZA, Maria Eliziana Pereira de; OLIVEIRA, Thiago F. Cabral de. Os desafios da implantação de um sistema open source em uma biblioteca de um Instituto Federal. In: SEMINÁRIO NACIONAL DE BIBLIOTECAS UNIVERSITÁRIAS, 21., 2020, Goiânia. Anais eletrônicos [...] Goiânia: SIBI/UFG, 2022. Disponível em: <http://repositorio.bc.ufg.br/handle/ri/20307>. Acesso em: 1 set. 2022.

SCHIESSL, Ingrid Torres; et al. Guia de usuário do Koha: library system. Brasília: IBCT, 2017.

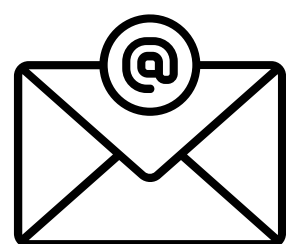


HORÁRIO DE FUNCIONAMENTO

**Segunda a sexta-feira, das 08h às 20h
(Ininterruptamente).**



Nos períodos de recesso escolar a Biblioteca atenderá em horário especial, de acordo com o funcionamento da Instituição.



biblioteca.guarabira@ifpb.edu.br



<https://biblioteca.ifpb.edu.br/>



[@biblioteca.ifpb.gba](https://www.instagram.com/biblioteca.ifpb.gba)