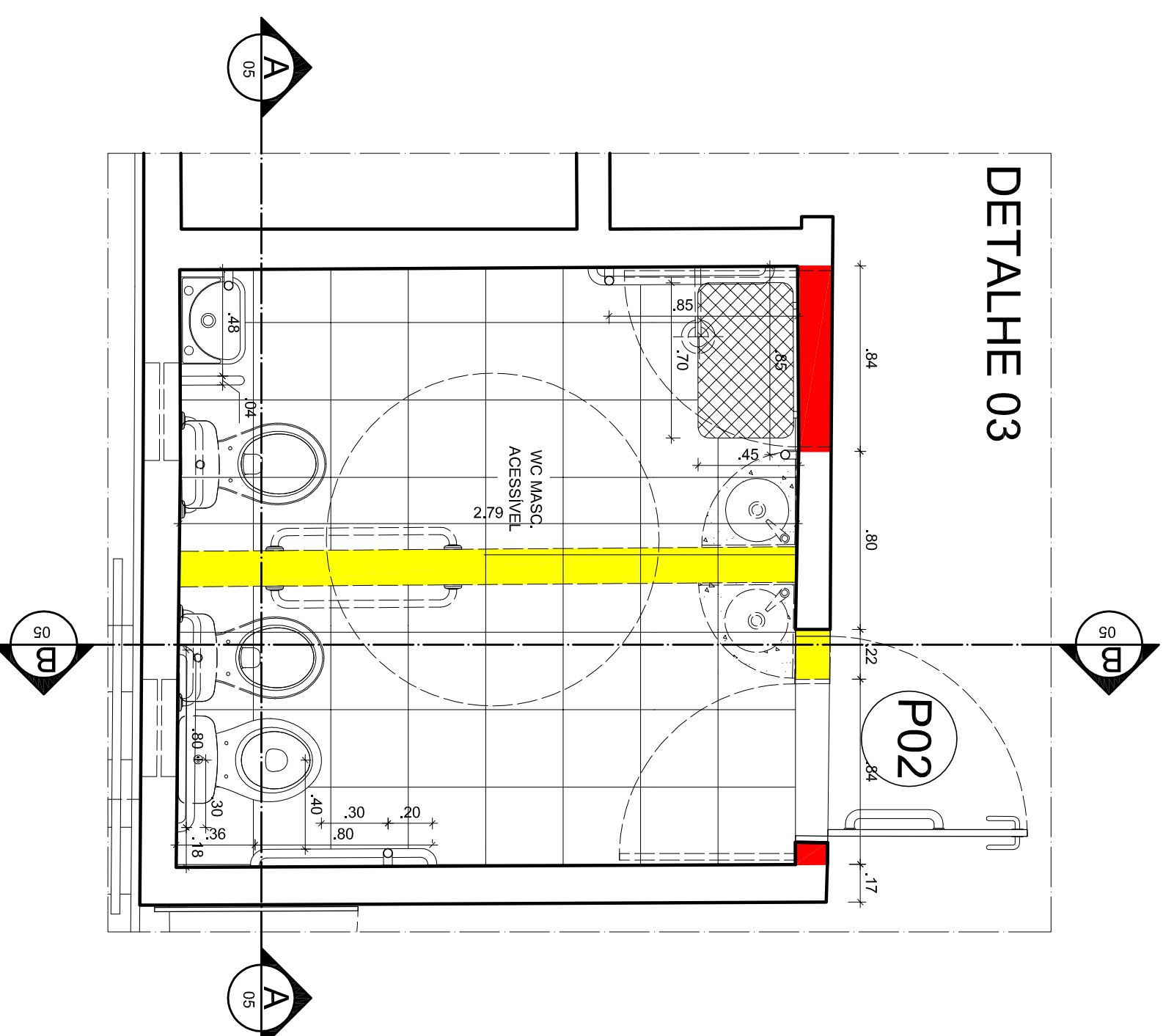
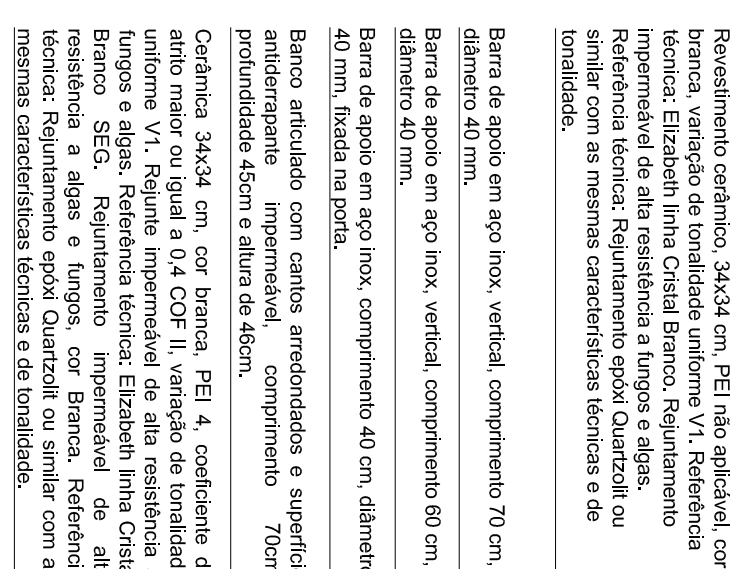


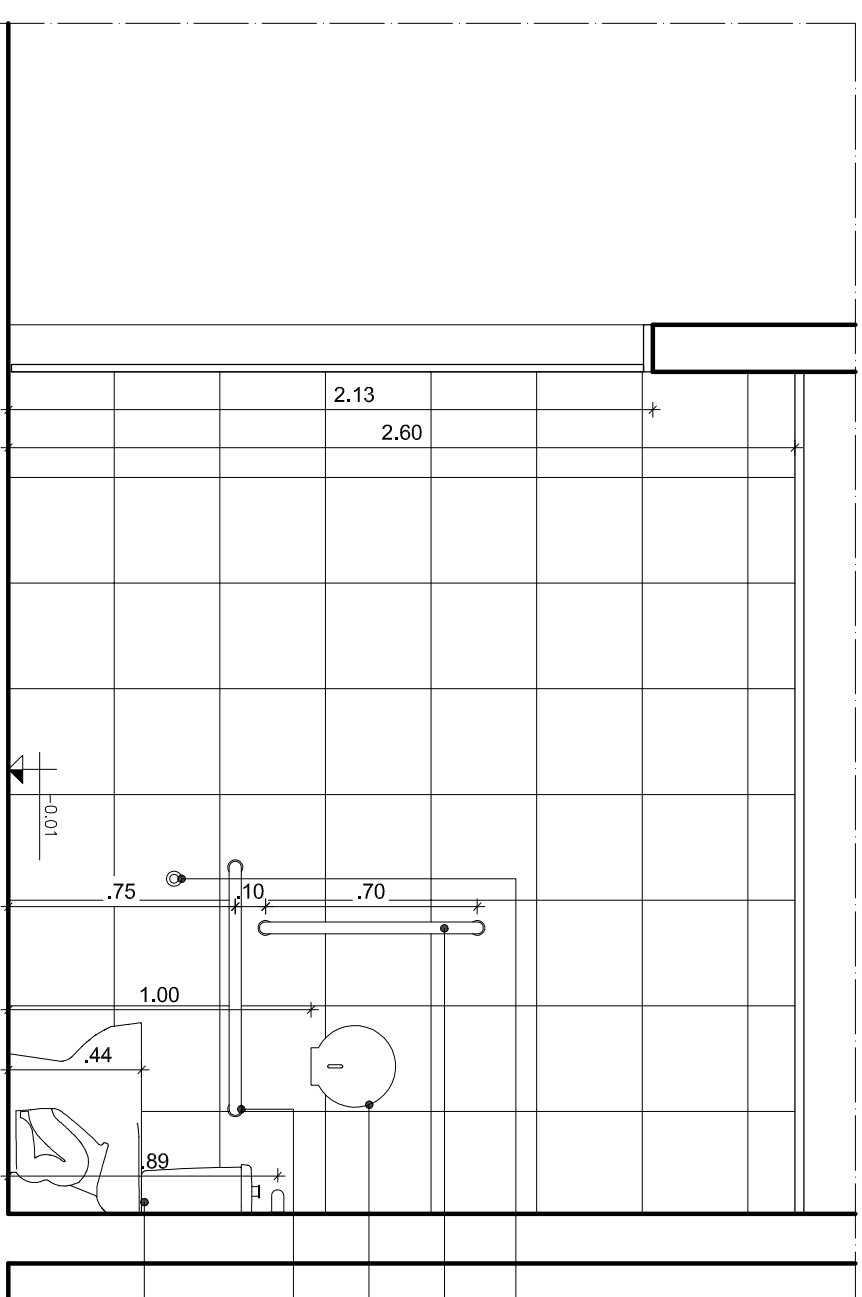
21 Planta Baixa - Proposta - Detalhe 03




22 Planta Baixa - Demolição - Detalhe 03
Escala 1/25



23 Corte AA - Detalhe 03
Escala _____ 1/25



24 Corte BB - Detalhe 03
Escala 1/25

PROJUNDA	PROJETO	Reforma do Bloco de Educação Física - Campus Sousa		
05/05	PROPRIETÁRIO	IFPB		
	ENDEREÇO	Rua Pedro Anúnes, s/n - São Gonçalo - Sousa - PB		
	DATA	RESPONSÁVEL	INSC. FMS	RUBRICA
RESENHA	11/09/18	Fátima Sampaio - Proprietária		
PROJETO	11/09/18	Jadaira Lopes da Silva - Arquiteta		
RESENHA				
COPRA	01/08/17			
RESENHA	RESENHA			
1/25	Planta Baixa - Proposta - Det. 03 - Banheiro	 INSTITUTO FEDERAL do Rio Grande do Norte		
1/25	Planta Baixa - Demolição - Det.03-Banheiro			
1/25	Corte AA - Detalhe 03			
1/25	Corte BB - Detalhe 03			
TERMO	TERMO	TERMO	TERMO	TERMO